



# ORDENANZA Nº 11922

**EL HONORABLE CONCEJO MUNICIPAL DE LA CIUDAD DE SANTA FE DE LA VERA  
CRUZ, SANCIONA LA SIGUIENTE**

## **ORDENANZA**

**Art. 1º:** Ratifícase el proceso de relocalización de confiterías bailables en el marco que se estableció por Ordenanzas Nº 11.622 y Nº 11.653.

**Art. 2º:** Apruébase el plano de mensura elaborado por el Departamento de Catastro Municipal y que como Anexo I, integra la presente.

**Art. 3º:** Establécese que el plazo para el inicio de las obras dispuestas originalmente en el artículo 14º, inciso e) in fine, de la Ordenanza Nº 11.653 y demás vinculados, comenzará a computarse a partir de la publicación de la presente.

**Art. 4º:** Autorízase al Departamento Ejecutivo Municipal a suscribir los planos de mensura y demás documentación necesaria para la efectiva implementación de la relocalización de las confiterías bailables, con la debida intervención del Tribunal de Cuentas Municipal.

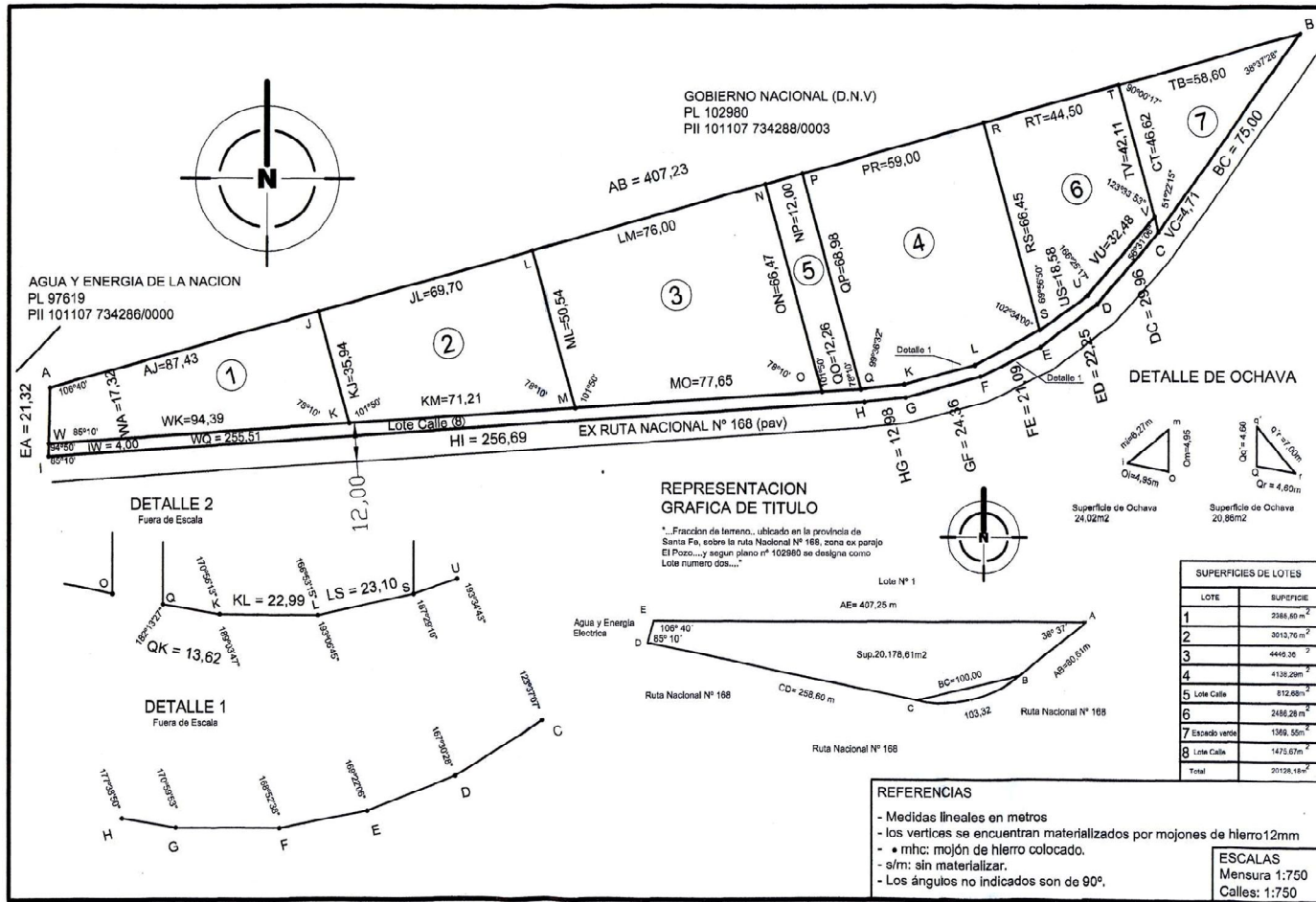
**Art. 5º:** Comuníquese al Departamento Ejecutivo Municipal.

**SALA DE SESIONES, 27 de septiembre de 2.012.-**

**Presidente: Sr. Leonardo Javier Simoniello**

**Secretario Legislativo: Sr. Raúl Alfredo Molinas**

## ANEXO I



PLANO DE MENSURA		Nº:																																																
<b>PROVINCIA: SANTA FE</b> DEPARTAMENTO: LA CAPITAL DISTRITO: SANTA FE LUGAR: SANTA FE MANZANA: RUTA NACIONAL Nº 168 OBJETO: MENSURA Y SUBDIVISION		P.I.I. Nº: 10 11 07 734288/0004 Padron Municipal: R14176 Nomenclatura Catastral Municipal 0000 - 000																																																
<b>PROPIETARIO</b>																																																		
<b>MUNICIPALIDAD DE SANTA FE</b>																																																		
INMUEBLE: Lote Nº 2 Plano Nº 102980 DOMINIO: Tº 640 I Fº 3396 Nº 93310 AÑO 2001																																																		
<b>BALANCE DE SUPERFICIES:</b>																																																		
Sup. segun Titulo	20.178,61m <sup>2</sup>																																																	
Sup. s/ Mensura Pol ABCDEA	20.128,18m <sup>2</sup>																																																	
Diferencia en menos	50,43m <sup>2</sup>																																																	
ANA MARÍA PIGHINI ING. AGRIMENSORA - I.C.O.P.A. - 1-0165 Saavedra 2233 - Santa Fe																																																		
SANTA FE, Junio de 2012. <b>OBSERVACIONES:</b> Realicé las tareas de agrimensura el día 13 de Junio de 2012 El presente modifica el lote 2 del plano 102980 Tramite municipal																																																		
<b>SUPERFICIES DE LOTES</b> <table border="1"> <thead> <tr> <th>LOTE</th> <th>SUPERFICIE</th> </tr> </thead> <tbody> <tr><td>1</td><td>3388,80 m<sup>2</sup></td></tr> <tr><td>2</td><td>3012,76 m<sup>2</sup></td></tr> <tr><td>3</td><td>4446,36 m<sup>2</sup></td></tr> <tr><td>4</td><td>4139,28 m<sup>2</sup></td></tr> <tr><td>5 Lote Calle</td><td>812,88 m<sup>2</sup></td></tr> <tr><td>6</td><td>2486,28 m<sup>2</sup></td></tr> <tr><td>7 Estado verde</td><td>1369,55 m<sup>2</sup></td></tr> <tr><td>8 Lote Calle</td><td>1475,67 m<sup>2</sup></td></tr> <tr><td>Total</td><td>20128,18 m<sup>2</sup></td></tr> </tbody> </table>		LOTE	SUPERFICIE	1	3388,80 m <sup>2</sup>	2	3012,76 m <sup>2</sup>	3	4446,36 m <sup>2</sup>	4	4139,28 m <sup>2</sup>	5 Lote Calle	812,88 m <sup>2</sup>	6	2486,28 m <sup>2</sup>	7 Estado verde	1369,55 m <sup>2</sup>	8 Lote Calle	1475,67 m <sup>2</sup>	Total	20128,18 m <sup>2</sup>	<b>NOMENCLATURA CATASTRAL</b> <table border="1"> <thead> <tr> <th>DPTO.</th> <th>DISTRITO</th> <th>SUB.DTO.</th> <th>Z</th> </tr> </thead> <tbody> <tr> <td>1</td> <td>0</td> <td>1</td> <td>1</td> </tr> <tr> <td>0</td> <td>7</td> <td>1</td> <td>1</td> </tr> <tr> <th>SECCION</th> <th>POLIGONO</th> <th>MANZANA</th> <th></th> </tr> <tr> <td>0</td> <td>7</td> <td>0</td> <td>1,5,5</td> </tr> <tr> <th>PARCELA</th> <th>SUBPARCELA</th> <th colspan="2"></th> </tr> <tr> <td>0</td> <td>0,0,0,1</td> <td colspan="2"></td> </tr> </tbody> </table>	DPTO.	DISTRITO	SUB.DTO.	Z	1	0	1	1	0	7	1	1	SECCION	POLIGONO	MANZANA		0	7	0	1,5,5	PARCELA	SUBPARCELA			0	0,0,0,1		
LOTE	SUPERFICIE																																																	
1	3388,80 m <sup>2</sup>																																																	
2	3012,76 m <sup>2</sup>																																																	
3	4446,36 m <sup>2</sup>																																																	
4	4139,28 m <sup>2</sup>																																																	
5 Lote Calle	812,88 m <sup>2</sup>																																																	
6	2486,28 m <sup>2</sup>																																																	
7 Estado verde	1369,55 m <sup>2</sup>																																																	
8 Lote Calle	1475,67 m <sup>2</sup>																																																	
Total	20128,18 m <sup>2</sup>																																																	
DPTO.	DISTRITO	SUB.DTO.	Z																																															
1	0	1	1																																															
0	7	1	1																																															
SECCION	POLIGONO	MANZANA																																																
0	7	0	1,5,5																																															
PARCELA	SUBPARCELA																																																	
0	0,0,0,1																																																	
<b>REFERENCIAS</b> - Medidas lineales en metros - los vertices se encuentran materializados por mojones de hierro 12mm - mhc: mojón de hierro colocado. - s/m: sin materializar. - Los ángulos no indicados son de 90°.																																																		