



# ORDENANZA Nº 12639

**EL HONORABLE CONCEJO MUNICIPAL DE LA CIUDAD DE SANTA FE DE LA  
VERA CRUZ, SANCIONA LA SIGUIENTE**

## **ORDENANZA**

**Art. 1º:** Modifícase la traza de línea municipal y veredas públicas determinadas por la Ordenanza Nº 12.028 en la parcela de Nomenclatura Catastral 8001-875 – Plano de Mensura 3540 MU – Padrón Municipal 75903 – Distrito EV1, propiedad de la Municipalidad de Santa Fe, conforme al Anexo 1 de la presente.

**Art. 2º:** Comuníquese al Departamento Ejecutivo Municipal.

**SALA DE SESIONES, 23 de mayo de 2019.-**

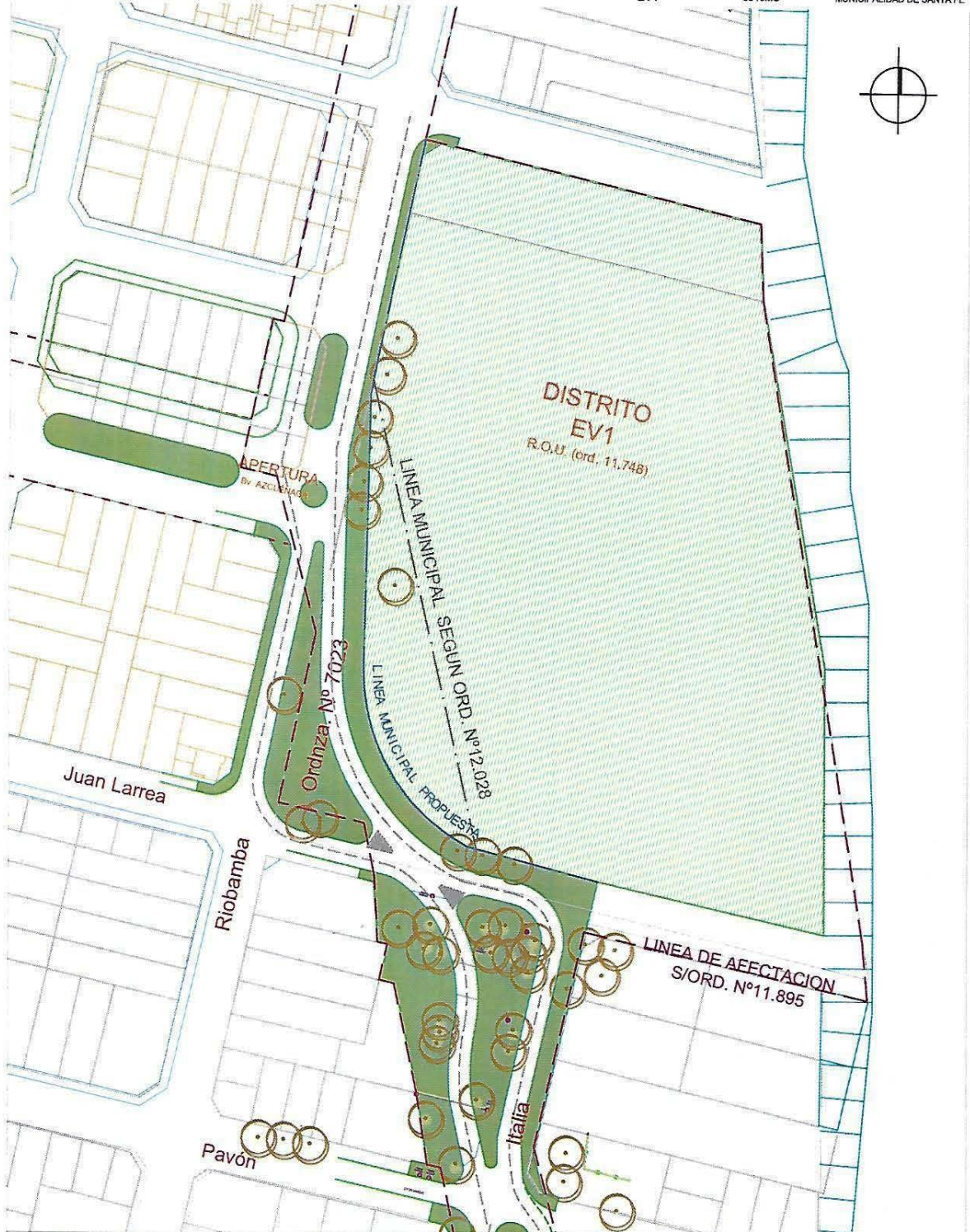
**Presidente: Sr. Sebastián Atilio Alberto Pignata**  
**Secretario Legislativo: Abog. Mariano Manuel Bär**

Expte. CO-0062-01495386-3 (RESOLUCIÓN)

## INFORME CATOGRÁFICO

### IDENTIFICACION DE LA PARCELA

Nomenclatura / Parcela	Partida Provincial	Nomenclatura Municipal	Padron	Distrito	Plano de Mensura	Propietario
101104119600002	1011049039490000	8001-875	75903	EV1	3540MU	MUNICIPALIDAD DE SANTA FE



**MSF**  
MUNICIPALIDAD DE SANTA FE

SECRETARIA DE PLANEAMIENTO URBANO

**DIG** DIRECCION DE INFORMACION GEOGRAFICA

EXPEDIENTE N°CO-0062-1495386-3

Responsable  
Arq. Walter Caracci

ESC. 1:7000  
ENERO 2019

SANTA FE CIUDAD  
**SFC**